

BACER DU PRÉ-BOCAGE

RAPPORT D'ACTIVITÉ

2022

SOMMAIRE

- 03** • ÉDITO
- 04** • HISTORIQUE ET MISSIONS
- 05** • LES CHIFFRES EN 2022
- 06** • TEMPS FORTS EN 2022
- 08** • L'INSERTION PAR L'ACTIVITÉ ÉCONOMIQUE
- 10** • LES SUPPORTS D'ACTIVITÉS
- 11** • LE RECRUTEMENT
- 12** • LA FORMATION
- 13** • L'INCLUSION PAR L'EMPLOI
- 16** • L'ACTIVITÉ ÉCONOMIQUE
- 18** • LE DISPOSITIF PASSERELLE
- 19** • CONCLUSION

2022, ANNÉE POST-COVID

Après deux années très particulières et difficiles pour tout le monde, 2022 a connu un rebond de l'activité économique, et c'est tant mieux !

Tous les métiers sont en tension, avec son lot de frustrations pour les clients, mais aussi une embellie salubre pour l'emploi amenant un taux de chômage historiquement bas partout en France ... chez nous compris.

La BACER, Atelier Chantier d'Insertion (ACI), dont la raison d'être consiste à faire retrouver le chemin de l'emploi à des personnes que la vie a fragilisé, aurait pu en première analyse voir son activité facilitée, voire devenir inutile ; Il n'en a rien été.

C'est même tout le contraire.

Quand le chômage baisse, ce sont logiquement les personnes les plus en difficulté, et en difficulté de plus en plus lourde avec le temps, qui se retrouvent majoritairement dans le petit, mais incompressible, lot des chômeurs résiduel ; Et c'est précisément de ce public-là dont s'occupe la BACER du Pré-Bocage.

Il a donc fallu redoubler d'énergie et d'initiative, avec notamment une mention particulière pour la mise en place d'un nouveau dispositif, dit « passerelle » souhaité et accompagné par le Département, à destination des personnes tellement éloignées de l'emploi qu'elles ne peuvent suivre d'emblée un cursus en chantier d'insertion.

Ainsi donc 2022, année laborieuse pour la BACER ! Laborieuse, mais remplie de satisfaction par les activités que nous avons pu conduire, le soutien des collectivités qui continuent à nous faire travailler et les résultats obtenus.

Puissiez-vous partager cette analyse en parcourant ce rapport d'activité.

C'est tout ce que je vous souhaite au nom de mes collègues administrateurs bénévoles et des équipes des permanents.

*Le Président,
Yves QUILICHINI*



Membres du Conseil d'Administration : Chantal DAMECOUR (membre), Jean-Paul COUPEY (secrétaire), Yves QUILICHINI (président), Patrice HANNEQUIN (trésorier), Daniel PAWLENKO (vice-président, absent), Christian GABRIEL (membre, absent) et Nathalie HANICOT (directrice générale)

HISTORIQUE ET MISSIONS

Depuis 29 ans, la BACER (Bourse d'Aide aux Chômeurs par l'Environnement et la Récupération) favorise l'insertion sociale et professionnelle de personnes en difficulté en leur fournissant des contrats de travail assortis d'un accompagnement dans toutes leurs démarches permettant de lever les freins à leur employabilité.

1 - LES SECTEURS D'ACTIVITÉ

- Il existe plusieurs secteurs d'activité : les espaces verts avec le désherbage zéro phyto ou l'entretien des chemins de randonnées par exemple, la collecte des vêtements et du bric à brac, les débarras et nettoyages de maisons, la vente de vêtements d'occasion, la collecte de meubles, la recyclerie et l'aérogommage.

2 - ACTIVITÉ DE LA BACER

- La BACER travaille pour favoriser l'insertion professionnelle des personnes en parcours en proposant des CDD d'Insertion de 4 à 24 mois, à temps partiel (28h/semaine).
- Elle développe aussi les initiatives locales liées à l'environnement et la récupération.

3 - LES SERVICES PROPOSÉS

- Un accompagnement et un suivi personnalisé, une mise en situation de travail, la mise en place de formations (CACES, permis PL, FIMO), des actions collectives ponctuelles (sécurité, lutte contre l'illettrisme, la recherche d'emploi), etc.

4 - PRÉSENCE SUR LE TERRITOIRE

- Depuis sa création, la BACER du Pré-Bocage est un acteur dynamique sur le territoire de l'ouest du Calvados allant du Bessin au Virois.

« Notre objectif est l'insertion professionnelle. La BACER est un acteur de l'insertion par l'activité économique : l'IAE. »

Nathalie Hanicot, Directrice générale

5 - PUBLICS CONCERNÉS

- Tout public répondant aux critères d'éligibilités IAE peut intégrer la structure : Allocataires de minima sociaux (RSA, ASS, DELD, etc), personnes en situation de handicap, publics jeunes et seniors.



LES CHIFFRES EN 2022

155



PERSONNES ACCOMPAGNÉES

EN 2022, PARMIS EUX 34 SALARIÉ(E)S ONT QUITTÉ LA STRUCTURE POUR UN EMPLOI DURABLE, UN EMPLOI DE TRANSITION OU UNE SORTIE POSITIVE (CDD, FORMATION, RETRAITE, ETC)
70% DE SORTIES DYNAMIQUES EN 2022 CONTRE 52% EN 2021



62

EMPLOIS TEMPS PLEIN

SOIT PLUS DE 110 000 HEURES RÉALISÉES SUR L'ANNÉE

4



NAVETTES

POUR FAVORISER LA MOBILITÉ DES SALARIÉ(E)S EN INSERTION (DE CAEN, VIRE ET BAYEUX) + NAVETTE DISPOSITIF PASSERELLE



21

FORMATIONS

EFFECTUÉES PAR LES SALARIÉ(E)S (13) ET LES PERMANENTS (8) DE LA STRUCTURE

8



PÉRIODES DE MISE EN SITUATION EN MILIEU PROFESSIONNEL

POUR 7 SALARIÉ(E)S

TEMPS FORTS 2022

- Réalisation du rapport d'activité 2021

JANVIER



- Intervention de la Mission Locale⁽¹⁾ dans nos locaux
- Rencontre AFTRAL⁽¹⁾

FÉVRIER



- Showroom mariage
- Présentation de nos structures aux conseillers Pôle Emploi
- CTA⁽²⁾ de Mondeville et Vire
- Visite du député M. Bouyx
- Rencontre du sous-préfet de Bayeux

MARS



AVRIL

- Salon de l'Habitat à Villers-Bocage, organisé par l'Union des Commerçants du Pré-Bocage
- CTA⁽²⁾ de Bayeux
- Forum de l'emploi à Hérouville-Saint-Clair

MAI

- Formation tronçonneuse dispensée par la MFR⁽¹⁾ pour des salariés du secteur environnement
- Visite du GRETA⁽¹⁾ de Vire dans nos locaux
- Rencontre AFPA⁽¹⁾ de Caen

JUIN

- Inauguration du nouveau logo de la BACER du Pré-Bocage ainsi que celui de la BAC du Pré-Bocage et I2B Intérim
- Flochage des premiers véhicules
- Campagne de vaccination

⁽¹⁾ Organisme de formation

⁽²⁾ CTA : Comité Technique d'Animation

- Installation du showroom rentrée scolaire à la boutique de Bayeux
- Visite du GRETA⁽¹⁾ de Saint-Lô dans nos locaux

JUILLET



- Mise en place du projet Dispositif Passerelle en collaboration avec le Conseil Départemental du Calvados

AOÛT



- Projet et bilan de la DDETS (Direction Départementale de l'Emploi, du Travail et des Solidarités)

SEPTEMBRE



OCTOBRE

- Présentation de la BACER dans un magasin de la région
- Semaine Nationale des Ressourceries et Recycleries organisée par le Réseau National des Ressourceries et Recycleries
- Opération Octobre Rose



NOVEMBRE

- Village de la Récup' et du zéro déchet à Bayeux
- Journée régionale de la commande publique socialement responsable
- Rencontre régionale et village associatif Mob'in
- Rencontre du sénateur M. Allizard
- Visite de la sous-préfète de Vire



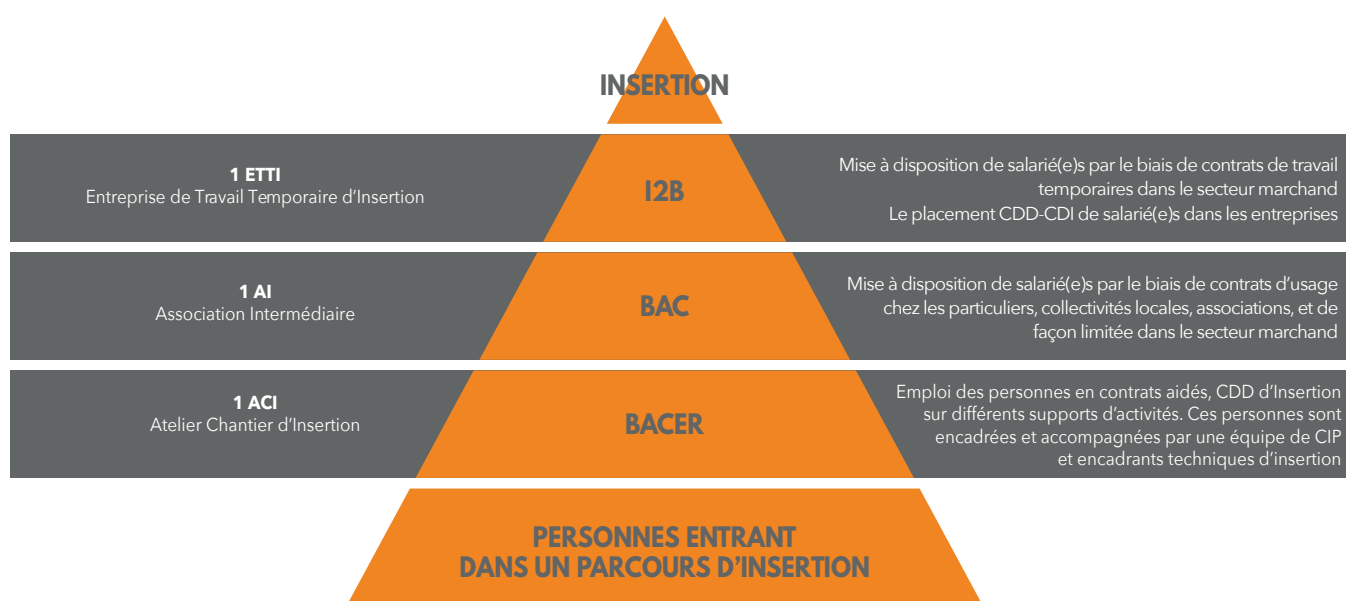
DÉCEMBRE

- Collecte de jouets dans un magasin de la région
- Formation SST (sauveteur secouriste du travail)
- Mise en place de la quinzaine commerciale à Villers-Bocage
- Showroom Noël

L'INSERTION PAR L'ACTIVITÉ ÉCONOMIQUE

La BACER du Pré-Bocage fait partie d'un triptyque favorisant les parcours d'insertion grâce à son partenariat étroit avec deux autres structures d'insertion par l'activité économique (SIAE) : la BAC du Pré-Bocage qui est une Association Intermédiaire (AI) et I2B Intérim qui est une Entreprise de Travail Temporaire d'Insertion (ETTI).

SCHÉMA DES STRUCTURES DE L'IAE DU TERRITOIRE DE CAUMONT-SUR-AURE



Progression idéale d'une personne entrant dans un parcours d'insertion

1 - L'INSERTION PAR L'ACTIVITÉ ÉCONOMIQUE

- Elle permet aux personnes les plus éloignées de l'emploi, en raison de difficultés sociales et professionnelles particulières (âge, état de santé, précarité) de bénéficier d'un accompagnement renforcé qui doit faciliter leur insertion professionnelle.
- Des structures spécialisées, comme les Ateliers et Chantiers d'Insertion (ACI), les Associations Intermédiaires (AI), les Entreprises d'Insertion (EI) ou les Entreprises de Travail Temporaire d'Insertion (ETTI) signent des conventions avec l'État qui leur permettent d'accueillir et d'accompagner ces travailleurs.

2 - LES ATELIERS ET CHANTIERS D'INSERTION

- Les Ateliers et Chantiers d'Insertion (ACI) proposent une activité professionnelle et un accompagnement aux personnes sans emploi qui rencontrent des difficultés sociales et professionnelles particulières.
- Les salarié(e)s des Ateliers et Chantiers d'Insertion (ACI) bénéficient d'une rémunération au moins égale au SMIC.
- Les Ateliers et Chantiers d'Insertion (ACI) sont conventionnés par l'État et bénéficient d'aides pour accomplir leurs missions. La BACER du Pré-Bocage est un chantier d'insertion.



3 - LES PERSONNES CONCERNÉES

- Peuvent être embauchées en Ateliers et Chantiers d'Insertion (ACI) : les personnes sans emploi et rencontrant des difficultés sociales et professionnelles, notamment :
 - les jeunes de moins de 26 ans en grande difficulté ;
 - les bénéficiaires de minima sociaux (RSA, ASS, etc) ;
 - les demandeurs d'emploi de longue durée ;
 - les travailleurs en situation de handicap.

4 - ÉVOLUER AVEC SON TEMPS

- Pour s'adapter aux évolutions économiques et aux besoins en termes de développement durable, la BACER du Pré-Bocage a créé des supports d'activités en lien avec l'environnement et la récupération.
- La BACER du Pré-Bocage, la BAC du Pré-Bocage et I2B Intérim forment aujourd'hui un groupement d'économie solidaire, qui emploie environ 195 salarié(e)s par mois.

NOS OBJECTIFS

- ▶ Accueillir, recruter et accompagner les demandeurs d'emploi du territoire
- ▶ Professionnaliser les salarié(e)s grâce aux cinq supports d'activités
- ▶ Travailler sur la transférabilité des compétences
- ▶ Développer l'activité économique et faire connaître les actions
- ▶ Faciliter l'accès à la formation des salarié(e)s
- ▶ Fidéliser le réseau de partenaires

EMPLOI TEMPS PLEIN

La BACER du Pré-Bocage propose aux demandeurs d'emploi d'intégrer un support d'activité dans le cadre de Contrats à Durée Déterminée d'Insertion (CDDI).

Nous sommes conventionnées pour 62 Emplois Temps Plein (ETP) :

- ▶ *44 postes en faveur des bénéficiaires du RSA sont conventionnés par le Conseil Départemental*
- ▶ *Les autres postes sont ouverts aux personnes éligibles au CDDI*

LES SUPPORTS D'ACTIVITÉS

Il existe cinq supports d'activités : le secteur de la collecte / débarras, le secteur tri, le secteur recyclerie, le secteur magasins et le secteur environnement.

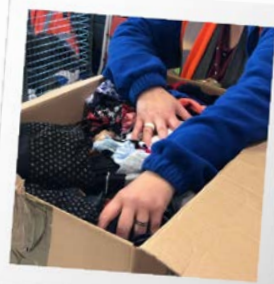


SECTEUR COLLECTE ET DÉBARRAS

Cette activité a pour but de récupérer les dons qui ont été mis dans les conteneurs (textile, linge, chaussures) situés sur tout le territoire de l'ouest du Calvados. Les salarié(e)s réalisent également des débarras de maison et les collectes de dons chez les particuliers.

SECTEUR TRI

Les salarié(e)s ont pour but de trier les collectes issues des conteneurs (textile, linge, chaussures) ainsi que la brocante issue des dons et débarras. Ainsi, ce sont plus de 150 tonnes de vêtements triés chaque année et des milliers d'objets de brocante.

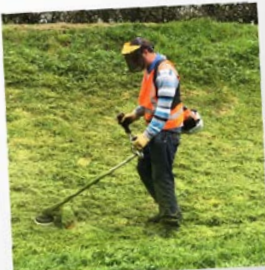


SECTEUR RECYCLERIE

La Recyclerie a pour but de remettre en valeur, effectuer des petites réparations, sabler ou transformer les meubles issus du secteur collecte/débarras avant d'être mis en vente dans nos différentes boutiques.

SECTEUR MAGASINS

Ce secteur a pour but de vendre tous les objets issus des secteurs collecte/débarras, tri et recyclerie. Il y a 5 boutiques, ouvertes du lundi au samedi dans l'ouest du Calvados, qui vous proposent tous les articles à des prix faibles. Les boutiques sont ouvertes à tout public.



SECTEUR ENVIRONNEMENT

Le secteur environnement et chemins a pour but l'entretien des espaces verts et des chemins de randonnées. Nous développons aussi le nettoyage des façades de bâtiments grâce à notre machine «zéro phyto».

LE RECRUTEMENT

La BACER s'adresse à un public qui rencontre des difficultés d'insertion sociale et professionnelle : les personnes bénéficiaires du RSA et tous les demandeurs d'emploi éligibles au CDDI.

PROCÉDURE DE RECRUTEMENT



LES RECRUTEMENTS

- Les recrutements sont menés avec l'encadrant technique, afin de mieux faire le lien entre les compétences du candidat et les besoins du support d'activité.
- Chaque candidat reçoit un livret de sécurité et un livret d'accueil. Le contrat de travail signe le début du parcours d'insertion au sein de la BACER.
- En ajoutant les 98 salarié(e)s déjà présents au 1er janvier, 155 personnes ont été accompagnées sur l'année 2022. La BACER a un conventionnement avec le Conseil Départemental pour accueillir les bénéficiaires du RSA, au nombre de 44.



57
PERSONNES ENTRÉES EN
PARCOURS D'INSERTION EN
2022



155
PERSONNES
ACCOMPAGNÉES EN 2022



LA FORMATION

1 - MISE EN PLACE DE FORMATIONS

• L'un des principaux freins à l'emploi restant le manque de qualifications, la BACER du Pré-Bocage réalise des évaluations de compétences qui permettent de repérer les savoir-être et savoir-faire des salarié(e)s. Nous pouvons, avec celles-ci, identifier les formations à mettre en place pour professionnaliser les salarié(e)s.

2 - LES ORGANISMES



LES FORMATIONS EN 2022 : SALARIÉ(E)S



CACES R 489
CATÉGORIES 1A, 3 ET 5
2 SALARIÉ(E)S



CACES R 482
CATÉGORIE F
6 SALARIÉ(E)S



CACES R 482
CATÉGORIE A
12 SALARIÉ(E)S



PERMIS BE
TRANSPORT
1 SALARIÉ(E)



PERMIS B96
TRANSPORT
1 SALARIÉ(E)



PERMIS
TRONÇONNEUSE
6 SALARIÉ(E)S



FORMATION OUTLOOK /
WORD / EXCEL / WINDOWS
1 SALARIÉ(E)



SAUVETEUR SECOURISTE
AU TRAVAIL
7 SALARIÉ(E)S



PRÉPARATION À LA
VIE PROFESSIONNELLE
21 SALARIÉ(E)S



DIAGNOSTIQUEUR
IMMOBILIER (TITRE)
1 SALARIÉ(E)

LES FORMATIONS EN 2022 : PERMANENTS



MANAGER UNE ÉQUIPE
AU QUOTIDIEN
1 PERMANENT



ARTICULER LES FONCTIONS TECHNIQUES,
PÉDAGOGIQUES ET SOCIALES DE L'ETPS
1 PERMANENT (NIVEAU 1) ET 3 (NIVEAU 2)



DUO DE CHOC
BINÔME ENCADRANT/CIP
4 PERMANENTS



S'EXPRIMER DE FAÇON
PROFESSIONNELLE
1 PERMANENT



APPLIQUER LES RÈGLES
DE MERCHANDISING
2 PERMANENTS



SAUVETEUR SECOURISTE
AU TRAVAIL
3 PERMANENTS



PRENDRE EN COMPTE LES PROBLÉMATIQUES DE SANTÉ
SPÉCIFIQUES DES SALARIÉS EN PARCOURS D'INSERTION
4 PERMANENTS



UTILISATION DU
LOGICIEL GDR
4 PERMANENTS

L'INCLUSION PAR L'EMPLOI

1 - L'ENGAGEMENT RÉCIPROQUE

- 100% des salarié(e)s sont accompagnés dans le cadre d'un contrat d'engagement réciproque.
- Ce contrat formalise les objectifs à atteindre. La BACER du Pré-Bocage détermine avec le (la) salarié(e) les différents objectifs et les délais pour les atteindre.
- En tout début d'accompagnement, un rappel des droits et des devoirs de chacun est d'abord co-signé. S'ensuit un diagnostic partagé permettant de fournir une «photographie» de la situation du salarié en parcours lors de son arrivée à la BACER du Pré-Bocage. Ce diagnostic est également co-signé et ses conclusions permettent d'initier le plan d'action qui va aider à lever les freins à l'emploi.

2 - LES PÉRIODES DE MISE EN SITUATION EN MILIEU PROFESSIONNEL (STAGES)

- Depuis janvier 2022, la BACER a mis en place 8 PMSMP (Périodes de Mise en Situation en Milieu Professionnel) en entreprise pour 7 salarié(e)s, avec plusieurs objectifs possibles :
 - découvrir une activité ;
 - augmenter ses compétences ;
 - initier une démarche de recrutement ;
 - confirmer un projet professionnel.

« Les PMSMP permettent d'évaluer les compétences et aptitudes d'un(e) salarié(e) et de créer des relations partenariales avec les entreprises du territoire. Un bilan est systématiquement effectué à la fin de chaque PMSMP et permet parfois de décrocher un emploi ! »

Stéphanie Rocancourt, Coordinatrice formation insertion

PROCÉDURE DE MISSION



3 - L'AIDE À LA MOBILITÉ

- La BACER du Pré-Bocage propose la location de 2 scooters à ses salarié(e)s ainsi qu'un partenariat avec Revivre pour la location d'une voiture. Il y a également un partenariat avec l'ETAPE et l'Espace Mobilité.
- De plus, trois navettes de 9 places sont mises à disposition afin de pouvoir intégrer des personnes sans aucun moyen de locomotion sur le site de Caumont-sur-Aure, au départ de Caen, Vire et Bayeux. Il y a également une navette mise à disposition pour le dispositif Passerelle
- Cette année, 51 salarié(e)s de la BACER ne disposaient d'aucun moyen de locomotion.



L'INCLUSION PAR L'EMPLOI

LES ACTIONS COLLECTIVES

Chaque année, la BACER du Pré-Bocage fait appel à ses partenaires afin d'organiser des actions de sensibilisation, d'information ou de formation en direction des salarié(e)s en parcours ou des permanents

Ces actions ont également pour objectif d'entretenir un partenariat avec les acteurs du territoire : employeurs, formateurs, travailleurs sociaux, etc.

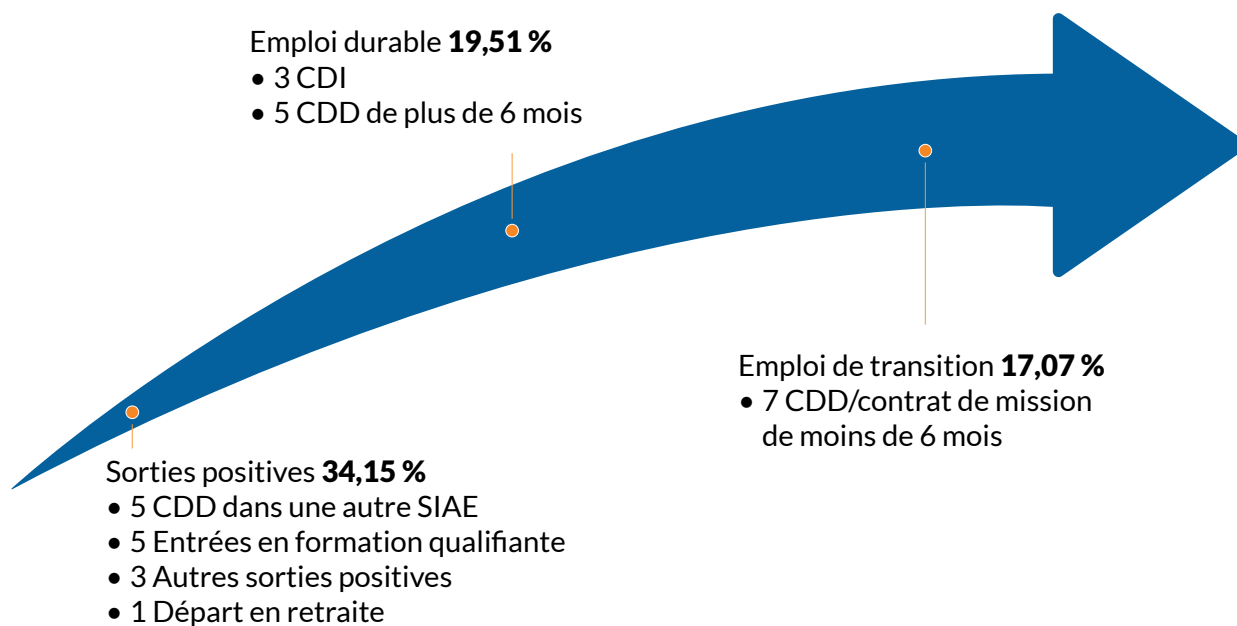


LES RÉSULTATS D'INSERTION

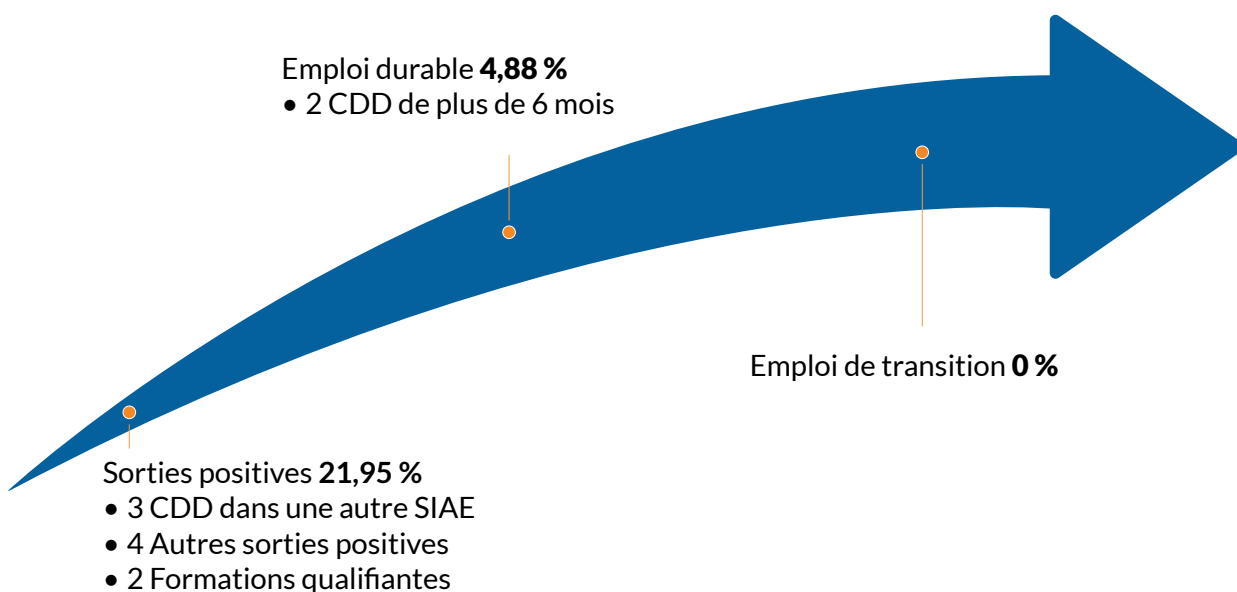
● La BACER a accompagné 155 salarié(e)s en 2022. Parmi eux, 81 salarié(e)s ont quitté la structure durant l'année.

● Tous les moyens mobilisés pour et avec les salarié(e)s ont permis des retours à l'emploi ou à la formation avec les répartitions suivantes :

TOUS PUBLICS CONFONDUS



ZOOM SUR LE PUBLIC RSA



L'ACTIVITÉ ÉCONOMIQUE

1 - LA CONTRIBUTION AU DÉVELOPPEMENT ÉCONOMIQUE

La BACER du Pré-Bocage réalise une prospection commerciale tout au long de l'année : le but est de maintenir les activités du chantier afin de garantir des emplois aux salarié(e)s mais aussi de participer activement au développement du territoire.

Notre souhait est d'être porteur d'actions et d'innovations :

- démarchage des communes et des commerces pour la pose de conteneurs (textile, linge, chaussures) ;
- fidélisation de la clientèle, développement de la communication pour valoriser nos supports d'activités sur les réseaux sociaux, actions commerciales ;
- rencontre des collectivités et des maires ;
- réunions avec les partenaires économiques ;
- interventions auprès des INTERCOMS afin de promouvoir notre activité ;
- depuis 2014, un partenariat avec le SEROC a été mis en place ainsi que la signature d'un conventionnement avec l'éco-organisme Écomaison ;
- participation au projet « Zéro déchets, zéro gaspillage » mis en place par le SEROC ;
- clause sociale dans les marchés publics ;
- mise en place du Dispositif Passerelle ;
- Adhésion à l'UCIA du Pré-Bocage (Union des commerçants), Bayeux Shopping et au CRAR (Collectif Ressourceries Acteurs du Réemploi).

2 - LES MOYENS MOBILISÉS DURANT TOUTE L'ANNÉE

Nous avons utilisé différents moyens :

- un nouveau logo et une nouvelle charte graphique ont été mis en place depuis juin 2022 ;
- objets de communications : changement du logo sur la façade ; changement de la vitrine de l'accueil de la structure ; changement du totem devant les locaux de Caumont-sur-Aure ; véhicules floqués, flyers, articles de presse ;
- page Facebook BACER du Pré-Bocage ;
- communication de l'activité au travers d'un bilan annuel d'activité ;
- réponse aux appels d'offres ;
- formation des salarié(e)s afin de répondre au mieux aux besoins des clients.

3 - LES MOYENS MOBILISÉS POUR L'ANNÉE 2023

Communication et projets :

- changement de nos noms pour nos boutiques : A TOUT PETIT PRIX devient LA RECYCL' ;
- modification des devantures de nos magasins ;
- nouveau site internet.

EXEMPLES SUPPORTS DE COMMUNICATION

BACER
ECONOMIE CIRCULAIRE DU PRÉ-BOCAGE

NOUS CONTACTER

- bacer.productions@orange.fr
- 02 31 77 06 08
- BACER du Pré-Bocage

FAITES NETTOYER VOS BARDAGES, CRÉPIS ET ENSEIGNES

NETTOYAGE ÉCOLOGIQUE
Le concept de nettoyage écologique à l'eau chaude est inscrit dans une démarche de développement durable. Il intègre les contraintes liées à l'environnement et à l'Économie Sociale et Solidaire (ESS).

PARTICIPEZ AU DÉVELOPPEMENT
Faites appel à l'ESS de votre territoire en participant au développement des compétences requises par nos salariés, telles que l'utilisation de nacelles, divers engins de chantiers, équipements de sécurité, etc (devis sous 48h).

AVANT **APRÈS**

© CÉLIA SUZANNE / FLYER NETTOYAGE DE BARDAGE (2022)

BACER
ECONOMIE CIRCULAIRE DU PRÉ-BOCAGE

POUR NOËL, OFFREZ-LEUR UNE DEUXIÈME VIE,
PENSEZ À LA SECONDE MAIN !

ARRIVAGE DE JEUX & JOUETS

JEUX DE SOCIÉTÉ, JOUETS D'ÉVEIL, ETC

À PARTIR DU 7 DÉCEMBRE 2022

OBJETS EN BON ÉTAT OU NEUFS

A TOUT PETIT PRIX
BAYEUX / CAUMONT-SUR-AURE / LE MOLAY-LITTRY

© CÉLIA SUZANNE / AFFICHE PROMOTIONNELLE (2022)

JEU "MEUBLE SABLÉ"
POUR LA SEMAINE DES RESSOURCERIES ET RECYCLÉRIES

du 10 au 16 octobre 2022

UN BON D'ACHAT DE 20€ À GAGNER*
(UN BON MIS EN JEU DANS CHAQUE MAGASIN PARTICIPANT)

1 Remplissez le bulletin de jeu en indiquant, selon vous : combien de kilo(s) de sable a été utilisé pour sabler ce meuble et combien de temps cela a-t-il pris ?

2 Déposez le bulletin dans l'urne prévue à cet effet (située à la caisse)

Le (ou la) gagnant(e) sera la personne qui trouvera le poids exact (ou le plus proche) du sable utilisé pour le sablage. En cas d'égalité entre plusieurs personnes, nous prendrons en compte le temps de sablage le plus proche.

BACER
ECONOMIE CIRCULAIRE DU PRÉ-BOCAGE

*bon d'achat à utiliser dans un des magasins de la BACER du Pré-Bocage

© CÉLIA SUZANNE / AFFICHE JEU CONCOURS CRAR (2022)

BACER
ECONOMIE CIRCULAIRE DU PRÉ-BOCAGE

BESOIN DE VIDER UNE MAISON, UN GARAGE OU AUTRE ?

DÉBARRAS, TRI SÉLECTIF, ENCOMBRANTS, NETTOYAGE

Les particuliers, les agences immobilières, les notaires, les maires, les organismes tels que l'UDAF ou l'ACSEA peuvent faire appel à nos services pour effectuer un débarras.

Nous établissons alors un devis gratuit, après avoir évalué sur place le volume d'engobants à enlever. Nos délais d'interventions sont courts et en fonction de vos disponibilités.

POUR PLUS D'INFORMATIONS, CONTACTEZ-NOUS AU 02 31 77 06 08 OU PAR MAIL À CONTACT.IAE.CAUMONT@ORANGE.FR

BACER DU PRÉ-BOCAGE - 51 ROUTE DE TOBIIGNI (CAUMONT-L'ÉVÈTE), 14240 CAUMONT-SUR-AURE

© CÉLIA SUZANNE / FLYER DÉBARRAS (2022)

LE DISPOSITIF PASSERELLE

Face aux problèmes de recrutement récurrents rencontrés par les structures Ateliers Chantiers d'Insertion (ACI) du Calvados et à la difficulté pour des publics éloignés de l'emploi, particulièrement les bénéficiaires du RSA, d'intégrer ces activités, le Département a souhaité expérimenter la mise en place d'une 1ère marche vers l'IAE en créant le dispositif Passerelle vers l'IAE.

1 - NOTRE MISSION

- Accompagner un public éloigné de l'emploi, ayant des difficultés sociales et professionnelles (mobilité, garde d'enfants, etc) vers un retour à l'emploi et/ou une entrée dans une SIAE.
- Le public concerné est constitué des bénéficiaires du RSA mais également les DELD et publics jeunes en difficulté d'insertion.

2 - L'ACCOMPAGNEMENT

- Un(e) Conseiller(ère) en Économie Sociale et Familiale (CESF) réalise son accompagnement de façon progressive, en fonction des parcours de chacun des bénéficiaires :
 - un diagnostic et des entretiens réguliers (2 par mois) ;
 - l'évaluation et la progression des compétences et aptitudes de chaque bénéficiaire (éveil, lecture, travail en équipe, aptitudes gestes et postures, etc) seront mesurées au travers d'ateliers participatifs en fonction des appétences, des intérêts de chacun et des projets établis (tri de livres, tri de jouets, tri de chaussures, etc) ;
 - la durée sera de 6 mois, renouvelable 6 mois.



3 - LES ATELIERS PROPOSÉS

- Mise en place d'ateliers :
 - atelier estime de soi (hygiène, santé, valorisation de soi, coiffure, présentation, etc) ;
 - atelier gestion de budget ;
 - atelier «gestion de la vie quotidienne» (alimentation, sport, etc) ;
 - atelier mobilité ;
 - remobilisation vers l'emploi.

4 - LE TRANSPORT

- Une navette est mise à disposition de tou(te)s les salarié(e)s pour les trajets du matin et du soir. Elle circule sur tout l'Ouest Calvados (Pré-Bocage, Bocage, Bessin).

5 - LE CONTRAT

- Un contrat d'engagement partagé sera établi entre le bénéficiaire et le conseiller.



CONCLUSION



1 - FACILITER L'INSERTION

- La principale mission de la BACER est de faciliter l'insertion professionnelle de personnes en recherche d'emploi en corrélation avec les besoins du territoire.
- Pour ce faire, la structure mobilise 5 supports d'activités sur lesquels 155 personnes ont bénéficié d'un contrat de travail en 2022.

2 - LES STRUCTURES

- La BACER, la BAC et I2B représentent une entreprise de 137 salarié(e)s à temps complet dont une équipe de 26 permanents.
- La BACER du Pré-Bocage est un acteur essentiel du territoire et doit continuer ces actions pour que tous puissent retrouver une place dans la société et pour apporter un service à la population.

NOS EFFECTIFS EN 2022

77,26

EMPLOIS TEMPS PLEIN
BACER DU PRÉ-BOCAGE

AUXQUELS S'AJOUTENT

27,69 + 32,13

EMPLOIS TEMPS PLEIN
BAC DU PRÉ-BOCAGE

EMPLOIS TEMPS PLEIN
I2B INTÉRIM

NOS CHIFFRES EN 2022

1 822 833 €

DE SALAIRES ET CHARGES VERSÉS

1 017 660 €

DE CHIFFRE D'AFFAIRES

NOUS TENONS À REMERCIER TOUS LES PARTENAIRES DU TERRITOIRE POUR LEUR SOUTIEN



Collectif Ressourceries
Acteurs du Réemploi

CHANTIER
ecole
RÉSEAU NATIONAL

Re_fashion



ess
France

BACER DU PRE-BOCAGE

51 Route de Torigni, Caumont-l'Éventé
14240 CAUMONT-SUR-AURE
02 31 77 06 08
contact.iae.caumont@orange.fr

BACER
ECONOMIE CIRCULAIRE DU PRE-BOCAGE